

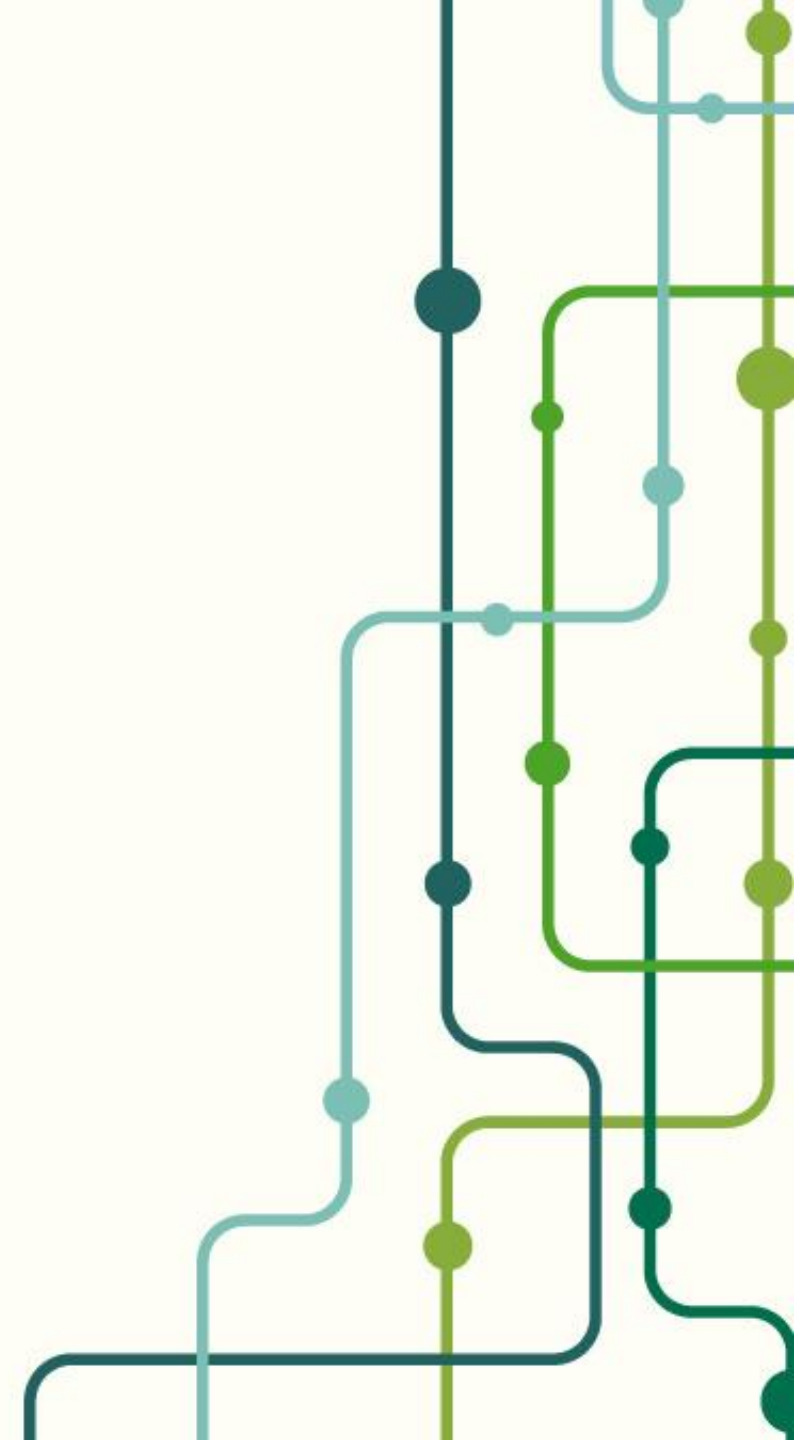
# Più sharing, più veicoli elettrici, meno auto in città

---

## IL RUOLO DEL CARSHARING ELETTRICO

**Dino Marcozzi**

*Motus-E*



# Il Piano Nazionale Integrato Energia e Clima: una scommessa con una posta che crescerà

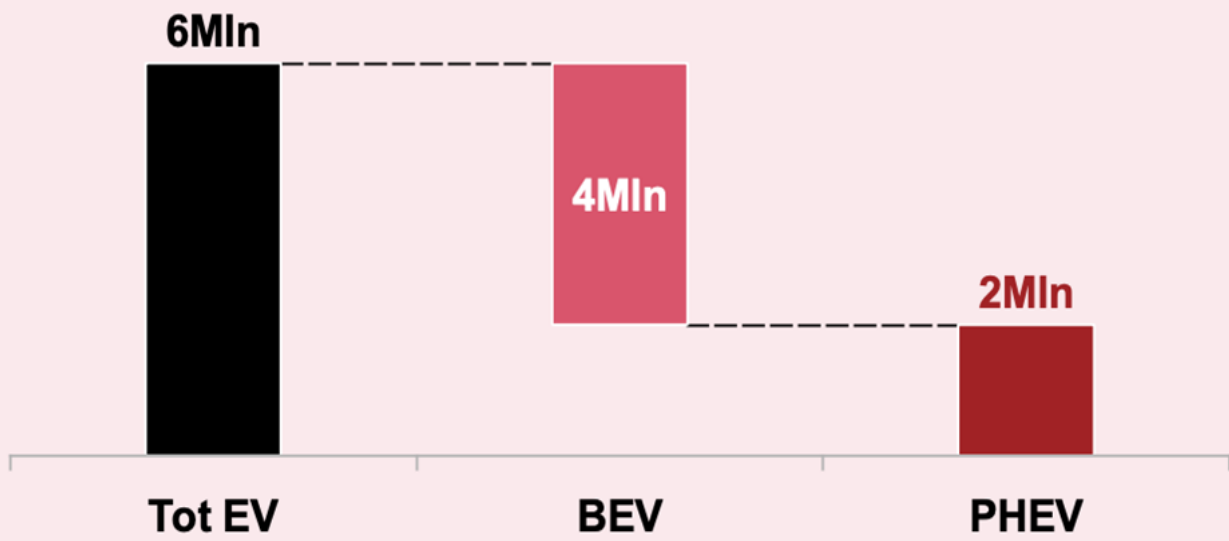
- ✓ L'attuale PNIEC: l'Italia scommette su una riduzione del 40% dell'impronta carbonica complessiva nel 2030, rispetto al 1990
- ✓ Solo se parliamo di rinnovabili: più 40 GW al 2030
- ✓ Ma l'UE sta alzando la posta: riduzione del 55%
- ✓ Rinnovabili? più 72 GW al 2030

**- Auto sulle strade  
+ Auto a basse emissioni  
=  
+ Sharing  
+ Sharing elettrico**

Gli obiettivi del Piano Nazionale integrato energia e Clima (PNIEC) al 2030 prevedono un parco circolante EV di 4 milioni di BEV e 2 milioni di PHEV

**!** Il PNIEC si aspetta una particolare efficacia degli investimenti previsti per i veicoli elettrici e ibridi plug-in ed una loro rapida adozione nei prossimi 5-7 anni

*Parco circolante EV plug-in atteso dal PNIEC (2030)*



Nuovo PNIEC: almeno 6 Mln di BEV

# Il PNRR italiano / Rivoluzione verde e transizione ecologica

QUADRO DELLE RISORSE. MISSIONE 2 (MILIARDI DI EURO)	
M2. RIVOLUZIONE VERDE E TRANSIZIONE ECOLOGICA	Totale
M2C1 - ECONOMIA CIRCOLARE E AGRICOLTURA SOSTENIBILE	5,27
M2C2 - ENERGIA RINNOVABILE, IDROGENO, RETE E MOBILITA' SOSTENIBILE	23,78
M2C3 - EFFICIENZA ENERGETICA E RIQUALIFICAZIONE DEGLI EDIFICI	15,22
M2C4 - TUTELA DEL TERRITORIO E DELLA RISORSA IDRICA	15,06
<b>Totale Missione 2</b>	<b>59,33</b>

4. Sviluppare un trasporto locale più sostenibile	8,58
Riforma 4.1: Procedure più rapide per la valutazione dei progetti nel settore dei sistemi di trasporto pubblico locale con impianti fissi e nel settore del trasporto rapido di massa	-
Investimento 4.1: Rafforzamento mobilità ciclistica	0,60
Investimento 4.2: Sviluppo trasporto rapido di massa	3,60
Investimento 4.3: Sviluppo infrastrutture di ricarica elettrica	0,75
Investimento 4.4: Rinnovo flotte bus, treni verdi	3,64
5. Sviluppare una leadership internazionale industriale e di ricerca e sviluppo nelle principali filiere della transizione	2,00
Investimento 5.1: Rinnovabili e batterie	1,00
Investimento 5.2: Idrogeno	0,45
Investimento 5.2: Bus elettrici	0,30
Investimento 5.4: Supporto a start-up e venture capital attivi nella transizione ecologica	0,25

**MOTUS** 

Osservatorio Nazionale  
**SHARING MOBILITY** 

**Grazie!**

**Dino Marcozzi**  
*Motus-E*

*email*

